



**LE RÉSEAU DE CRÉATION  
ET D'ACCOMPAGNEMENT PÉDAGOGIQUES**

**Ce document a été mis en ligne par le Canopé de l'académie de Montpellier  
pour la Base Nationale des Sujets d'Examens de l'enseignement professionnel.**

**Ce fichier numérique ne peut être reproduit, représenté, adapté ou traduit sans autorisation.**

**CAP**  
**MENUISIER ALUMINIUM-VERRE**

**Session 2015**

**Durée : 3 heures**

**Coefficient : 4**

**ÉPREUVE EP1**

**Analyse d'une situation professionnelle**

**DOSSIER TECHNIQUE**

Ce dossier comporte **12** pages, numérotées de **DT 1/12** à **DT 12/12**.  
Assurez-vous que cet exemplaire est complet.  
S'il est incomplet, demandez un autre exemplaire au chef de salle.

## C.C.T.P. Lot n° 8 Menuiseries extérieures aluminium, fermetures, serrurerie

### I – GÉNÉRALITÉS

Il est rappelé que l'entrepreneur doit prendre connaissance du chapitre intitulé :

- Préliminaires, spécifications techniques générales communes à l'ensemble des corps d'état.

#### 1. Objet du présent CCTP

Le présent document a pour objet de décrire et de définir les travaux du **lot n° 8 Menuiseries extérieures aluminium, fermetures, serrurerie**, relatifs aux travaux de **Réalisation de 4 maisons individuelles**.

#### 2. Conformité aux normes, règlements et règles de l'art

Cahier des clauses techniques générales applicables aux marchés publics de travaux de bâtiment (dernière mise à jour).

La qualité des matériaux et leur mise en œuvre répondront aux prescriptions techniques des documents suivants :

DTU 36.5 et DTU 36.7 et des normes NF en vigueur.

### II - DESCRIPTION DES OUVRAGES

#### 1. Fenêtre à la Française à un vantail (F1)

Profils dormant et ouvrant tubulaires à rupture de pont thermique assemblés par équerres de fixation.

Vitrage thermique à isolation renforcée TBE de 24 mm (4/16/4) clair

Système de fermeture par crémone à rotation intégrée à l'ouvrant.

**Teinte : RAL 7037 (gris poussière)**

*Position: Cellier*

*Dimensions : 500 x 650*

#### 2. Fenêtre à la Française à un vantail (F2)

Profils dormant et ouvrant tubulaires à rupture de pont thermique assemblés par équerres de fixation.

Vitrage thermique à isolation renforcée TBE de 24 mm (4/16/4) clair

Système de fermeture par crémone à rotation intégrée à l'ouvrant.

**Teinte : RAL 7037 (gris poussière)**

*Position: Chambre 1; 2 et 4*

*Dimensions : 900 x 1550*

#### 3. Porte-fenêtre à la Française à un vantail (PF)

Profils dormant et ouvrant tubulaires à rupture de pont thermique assemblés par équerres de fixation.

Vitrage thermique à isolation renforcée TBE de 24 mm (4/16/4) clair (SdB - 4 clair / 16 / 4 imprimé)

Système de fermeture par crémone à rotation intégrée à l'ouvrant.

**Teinte : RAL 7037 (gris poussière)**

*Position: Séjour, chambre 2 et SdB 2*

*Dimensions : 900 x 1550*

#### 4. Fenêtre à la Française à un vantail (F3)

Profils dormant et ouvrant tubulaires à rupture de pont thermique assemblés par équerres de fixation.

Vitrage thermique à isolation renforcée TBE de 24 mm (4/16/4) clair

Système de fermeture par crémone à rotation intégrée à l'ouvrant.

**Teinte : RAL 7037 (gris poussière)**

*Position: Cuisine*

*Dimensions : 900 x 1000*

#### 5. Porte-fenêtre à deux vantaux coulissants (PFC1) et (PFC2)

Profils dormant et ouvrant tubulaires à rupture de pont thermique assemblés par équerres de fixation.

Vitrage thermique à isolation renforcée TBE de 24 mm (4/16/4) clair

Système de fermeture par serrure à loquet intégrée aux ouvrants.

**Teinte : RAL 7037 (gris poussière)**

*Position: Séjour*

*Dimensions : 1280 x 2150 (PFC1) et 2800 x 2150 (PFC2)*

#### 6. Porte-fenêtre à deux vantaux coulissants (PFC3)

Profils dormant et ouvrant tubulaires à rupture de pont thermique assemblés par équerres de fixation.

Vitrage thermique à isolation renforcée TBE de 24 mm (4/16/4) clair

Système de fermeture par serrure à loquet intégrée aux ouvrants.

**Teinte : RAL 7037 (gris poussière)**

*Position: Chambre 3 et 4*

*Dimensions : 1400 x 2050*

#### 7. Porte-fenêtre à un vantail (F4)

Profils dormant et ouvrant tubulaires à rupture de pont thermique assemblés par équerres de fixation.

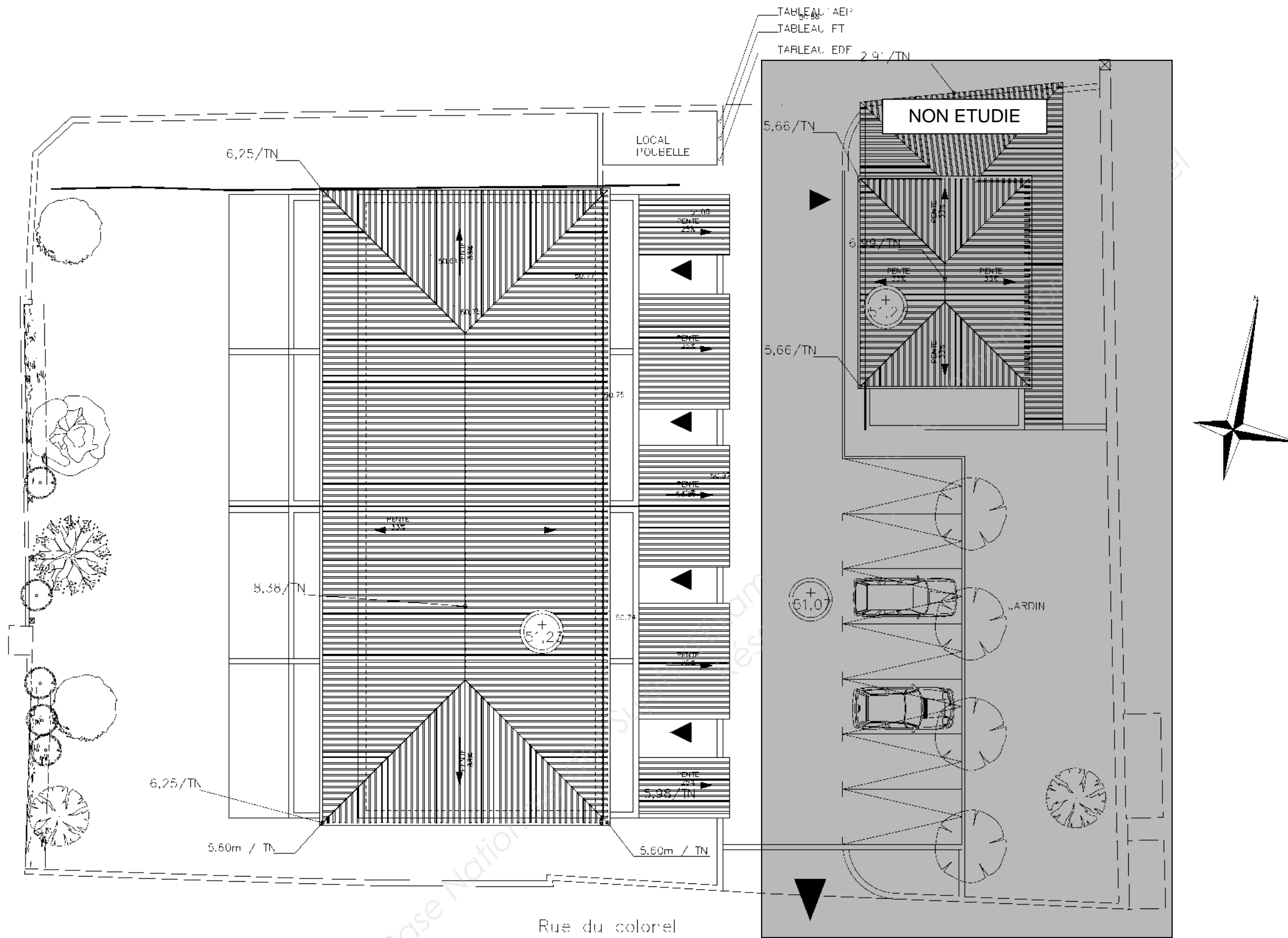
Vitrage thermique à isolation renforcée TBE de 24 mm (4/16/4)clair (SdB - 4 clair / 16 / 4 imprimé)

Système de fermeture par serrure à loquet intégrée aux ouvrants.

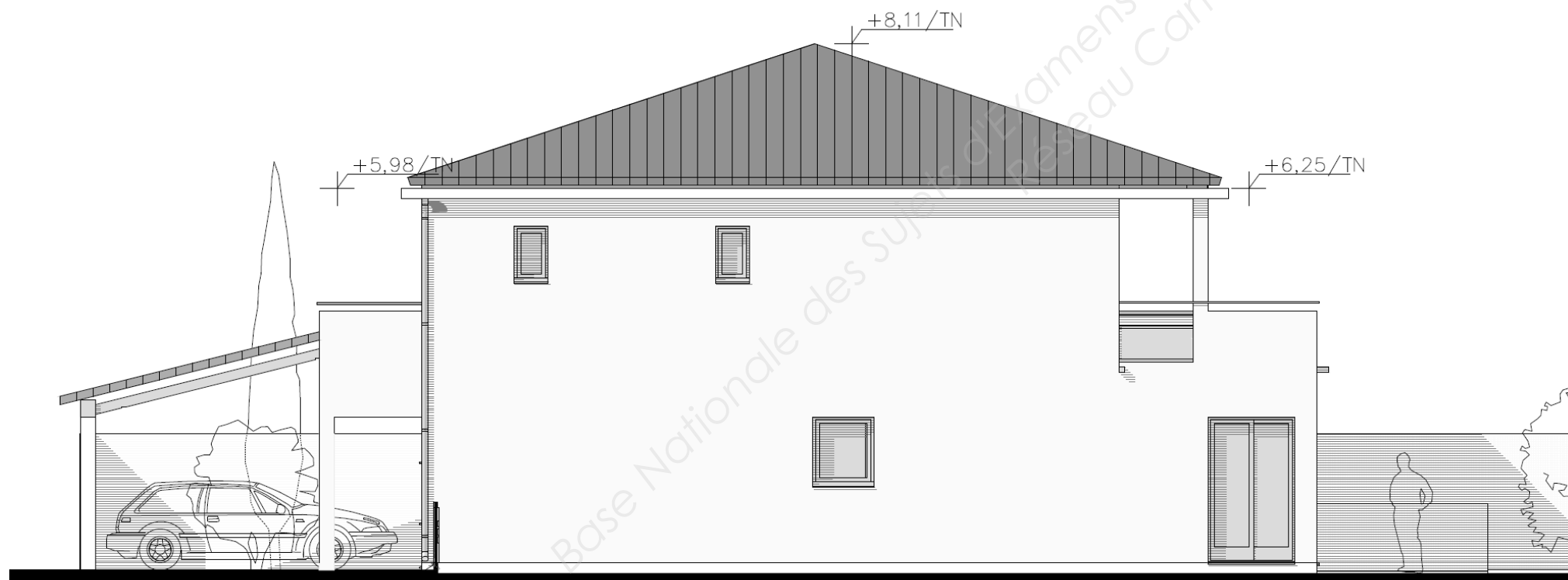
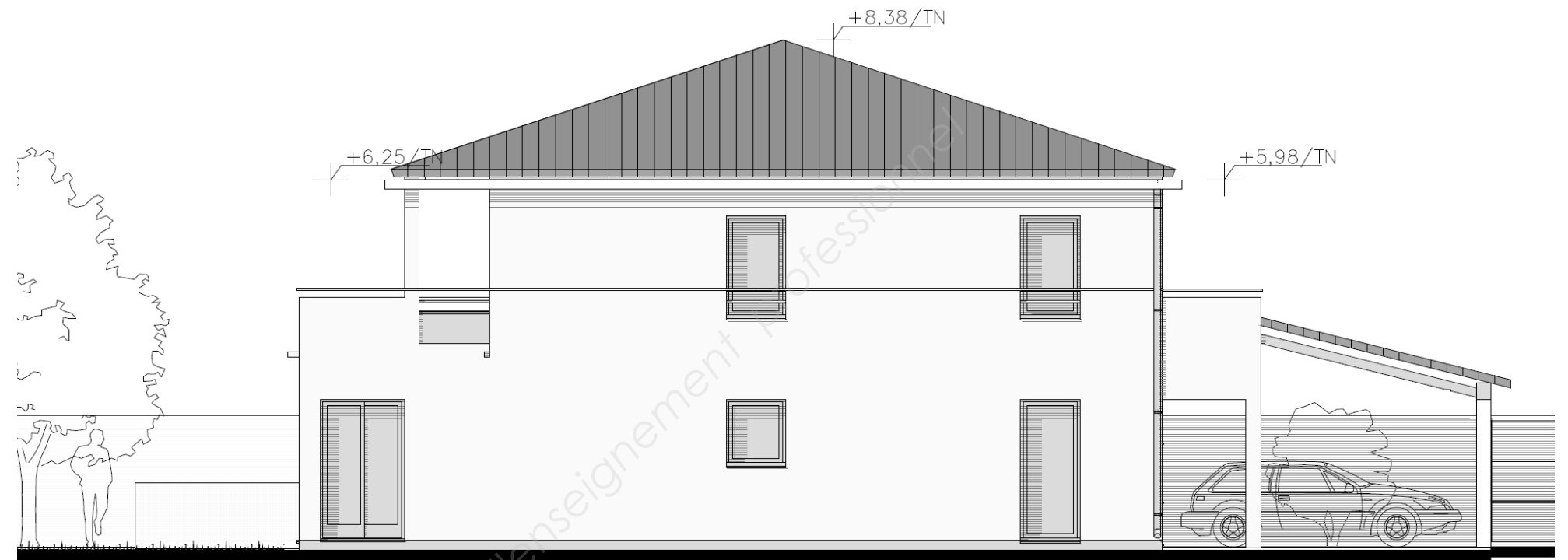
**Teinte : RAL 7037 (gris poussière)**

*Position: Salle de bain 2 et escalier*

*Dimensions : 500 x 800*



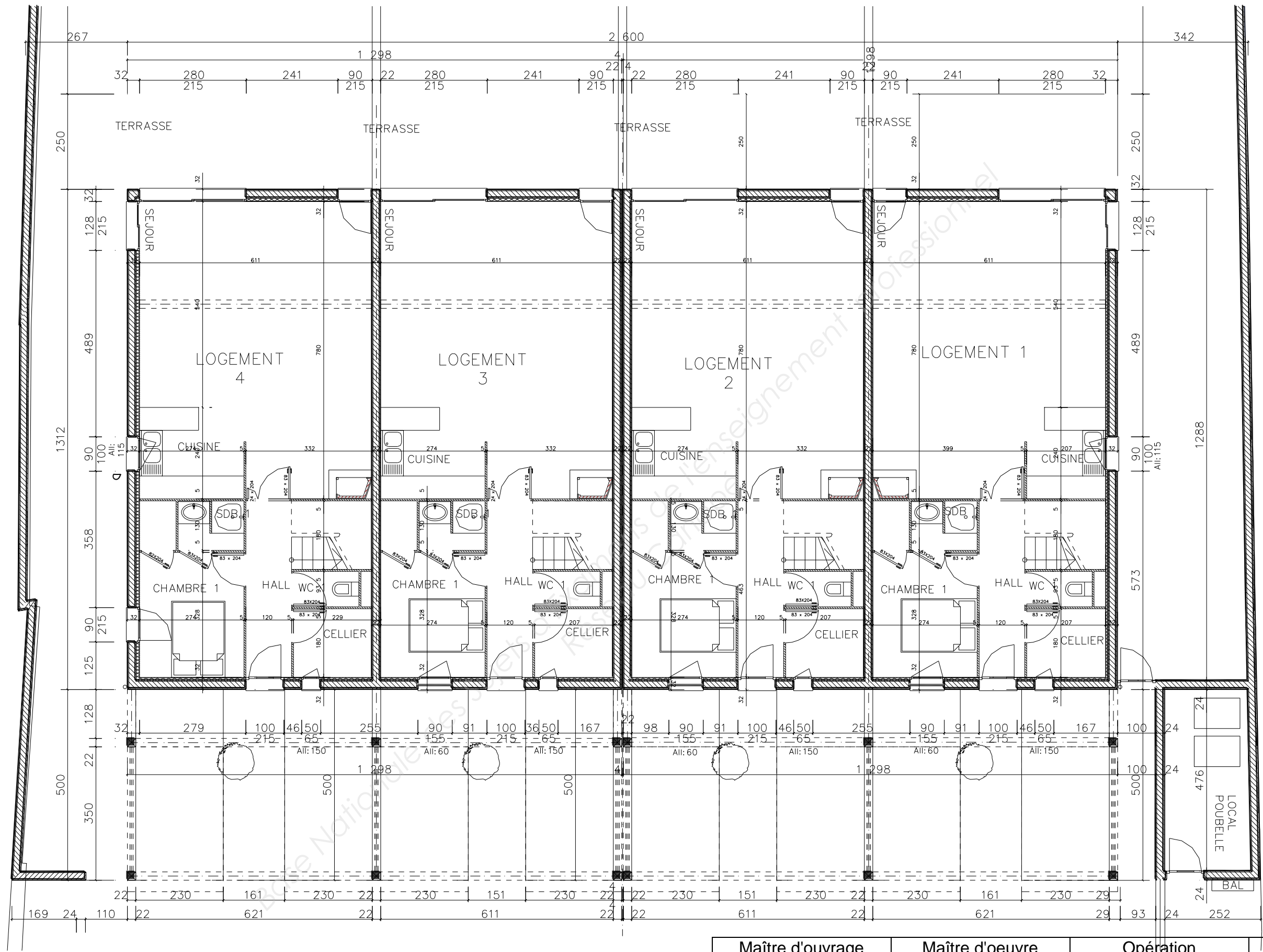
Maître d'ouvrage Étude du Chandelier Architecte dplg	Maître d'oeuvre M. Moutarde Jean Saint Denis	Opération Réalisation de 4 maisons individuelles	Échelle 1/200
Plans de fabrication		Plan de Masse	



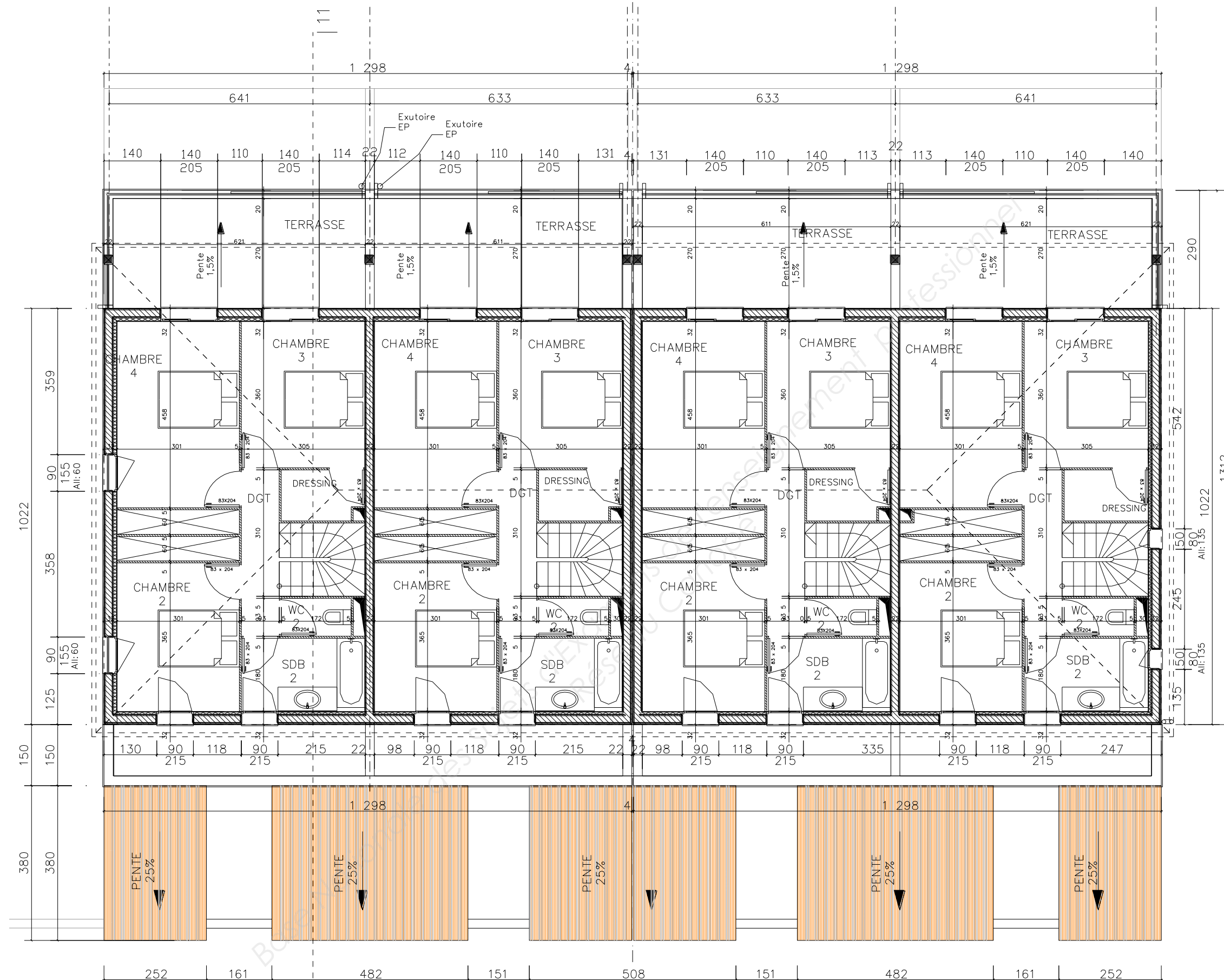
Maître d'ouvrage	Maître d'oeuvre	Opération	Échelle
Étude du Chandelier Architecte dplg	M. Moutarde Jean Saint Denis	Réalisation de 4 maisons individuelles	1/100
Plans de fabrication		Plan de façades	



Maître d'ouvrage	Maître d'oeuvre	Opération	Échelle
Étude du Chandelier Architecte dplg	M. Moutarde Jean Saint Denis	Réalisation de 4 maisons individuelles	1/100
Plans de fabrication	Plan de façades 2		



Maître d'ouvrage	Maître d'oeuvre	Opération	Échelle
Étude du Chandelier Architecte dplg	M. Moutarde Jean Saint Denis	Réalisation de 4 maisons individuelles	1/100
Plans de fabrication		RdC	



Maître d'ouvrage Étude du Chandelier Architecte dplg	Maître d'oeuvre M. Moutarde Jean Saint Denis	Opération Réalisation de 4 maisons individuelles	Échelle 1/100
Plans de fabrication		R+1	



### Fiche de besoin Entreprise

Chantier M. Moutarde  
Saint Denis  
France

Ets SALON  
Marseille  
France

Référence	Teinte	Description	Qté	Vendu par
141 015	A.S.	Traverse d'ouvrant	10	Barre de 4.2 m
341 000	A.S.	Chemin de roulement	18	Barre de 6.5 m
431 024	B	Bouclier PVC intérieur PP	18	Barre de 6.5 m
431 025	B	Bouclier PVC intérieur	10	Barre de 6.5 m
821 000	B	Chemin de roulement	10	Barre de 6.5 m
GY1 113	A.S.	Dormant 2 rails	7	Barre de 6.5 m
GY1 114	A.S.	Dormant avec recueil d'eau	8	Barre de 6.5 m
GY1 202	A.S.	Montant serrure	8	Barre de 6.5 m
GY2 200	A.S.	Chicane simple	4	Barre de 4.2 m
GY2 201	A.S.	Chicane renforcée	4	Barre de 4.2 m
GY4 002	B	Chicane polyamide	7	Barre de 4.2 m

411 006		Joint en U pour 26mm	4	Rouleau 50m
GY5 002		Joint brosse	18	Rouleau 100m

401 003		Défecteur rail bas 2 vantaux	28	Pièce
401 011		Roulette simple	28	Pièce
471 000		Vis CBLX ST 4.2-55 bout pilote	28	Pièce
GY3 603		Équerre 11x13.3 rain. BTC	28	Pièce
GY3 700		Fermeture 1 point	28	Pièce
GY3 705		Gâche dormante périphérique	56	Pièce
GY3 712		Cuvette de manoeuvre semi fixe	56	Pièce
GY3 717		Poignée tirage à manoeuvre	28	Pièce
GY3 723		Vis pour fixation fermeture	3	Sachet de 10
GY3 803		Talon central d'étanchéité	28	Pièce
GY3 804		Bouchon montant latéral	28	Pièce
GY3 805		Bouchon montant central	3	Sachet de 10
GY3 807		Bouchon recueil d'eau	2	Sachet de 100
GY3 831		Cale de fermeture	3	Sachet de 10
GY3 832		Centreur d'ouvrant	3	Sachet de 10

### Bon de livraison

Chantier M. Moutarde  
Saint Denis  
France

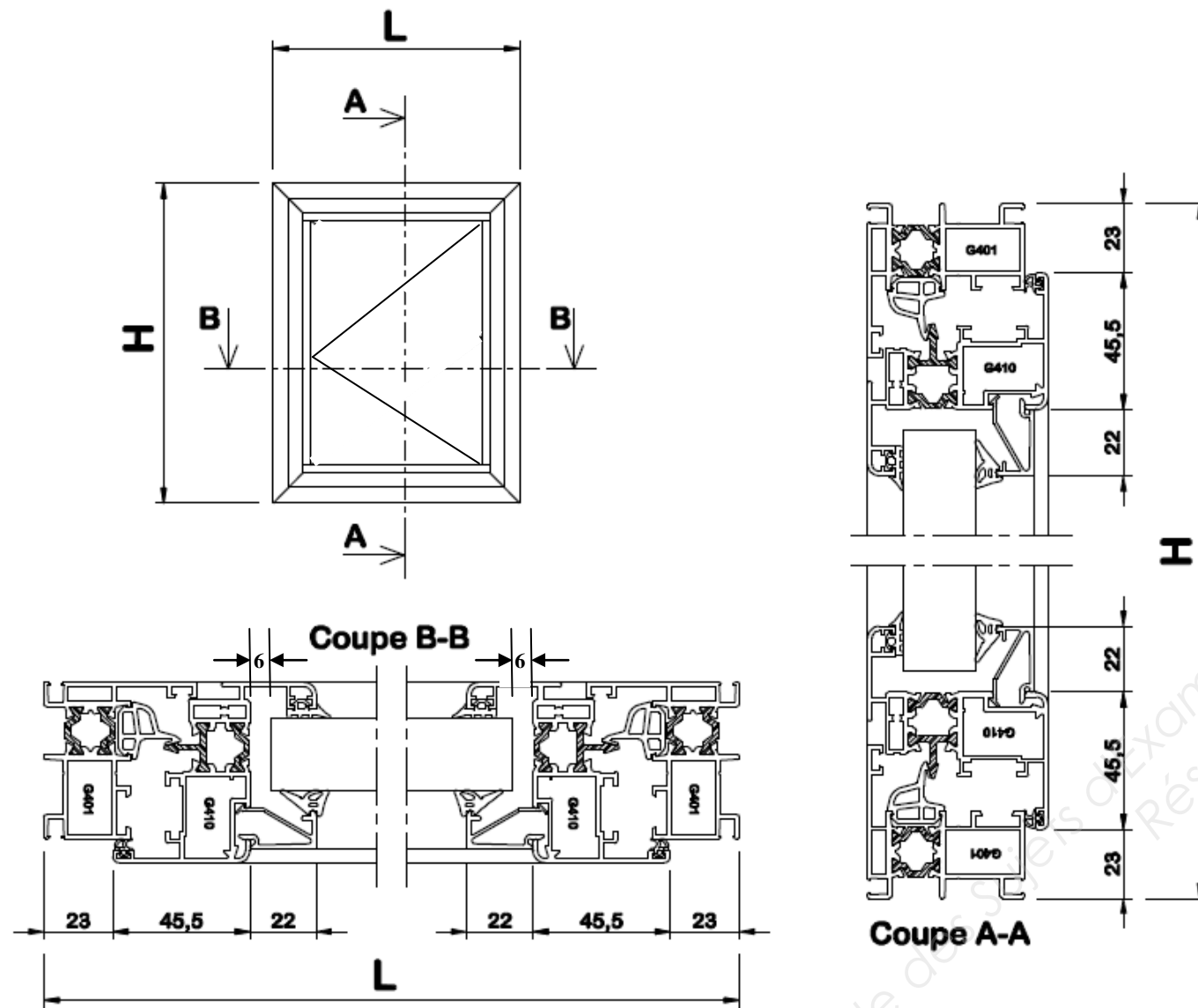
Ets SALON  
Marseille  
France

Référence	Teinte	Description	Qté	Vendu par
141 015	A.S.	Traverse d'ouvrant	8	Barre de 4.2 m
431 025	B	Bouclier PVC intérieur	4	Barre de 6.5 m
821 000	B	Chemin de roulement	0	Barre de 6.5 m
GY1 113	A.S.	Dormant 2 rails	2	Barre de 6.5 m
GY1 202	A.S.	Montant serrure	5	Barre de 6.5 m
GY2 200	A.S.	Chicane simple	4	Barre de 4.2 m

### Stock Entreprise

Référence	Teinte	Description	Qté	Vendu par
141 009	A.S	Traverse intermédiaire d'ouvrant élargie	25	Barre de 4.2 m
141 015	A.S	Traverse d'ouvrant	2	Barre de 6.5 m
141 018	A.S	Traverse intermédiaire d'ouvrant	32	Barre de 6.5 m
141 021	A.S	Traverse d'ouvrant élargie	16	Barre de 6.5 m
341 000	A.S	Bouclier thermique	32	Barre de 6.5 m
341 009	A.S	Profil de finition	19	Barre de 6.5 m
431 024	B	Bouclier PVC intérieur PP	20	Barre de 6.5 m
431 025	B	Bouclier PVC intérieur	6	Barre de 6.5 m
821 000	B	Chemin de roulement	3	Barre de 6.5 m
GY1 100	A.S	Dormant 3 rails	5	Barre de 6.5 m
GY1 102	A.S	Dormant 4 rails	15	Barre de 6.5 m
GY1 113	A.S	Dormant 2 rails	5	Barre de 6.5 m
GY1 114	A.S	Dormant 2 rails Recueil d'eau	12	Barre de 6.5 m
GY1 115	A.S	Dormant 2 rails CJ	5	Barre de 6.5 m
GY1 121	A.S	Dormant deux rails réno	0	Barre de 6.5 m
GY1 200	A.S	Montant serrure renforcé	32	Barre de 6.5 m
GY1 201	A.S	Montant serrure renforcé	41	Barre de 6.5 m
GY1 202	A.S	Montant serrure	3	Barre de 6.5 m
GY1 204	A.S	Percussion centrale	15	Barre de 6.5 m
GY1 300	A.S	Montant serrure renforcé	33	Barre de 6.5 m
GY1 301	A.S	Montant serrure renforcé	16	Barre de 6.5 m
GY1 302	A.S	Montant serrure renforcé	25	Barre de 6.5 m
GY2 200	A.S	Chicane	0	Barre de 4.2 m
GY2 201	A.S	Chicane renforcée	10	Barre de 4.2 m
GY2 304	A.S	Chicane grand renfort	36	Barre de 4.2 m
GY2 521	A.S	Profil de finition	7	Barre de 4.2 m
GY4 002	B	Chicane polyamide	10	Barre de 4.2 m

Élévation et coupe  
Ouvrant à la française un vantail (F2)

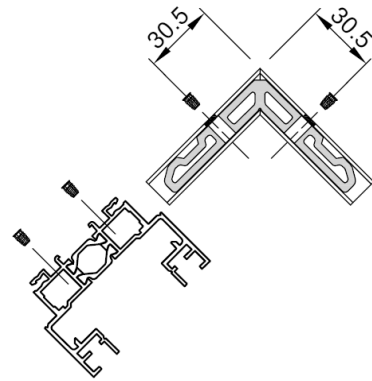


Base Nationale des Examinés de l'enseignement professionnel  
Réseau Canopé

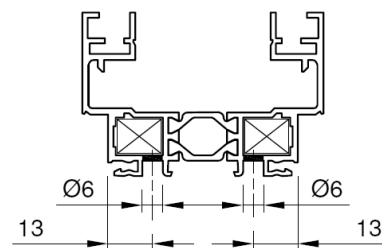
Usinage dormants

## Par goupillage

■ Dormants 2 rails :



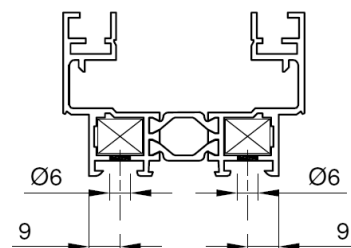
Cassette **FY7000**



Dormants :

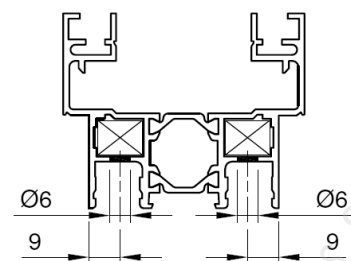
GY1113  
GY1114  
GY1115  
GY1116  
GY1121

Cassette **WU0009**



Dormants :

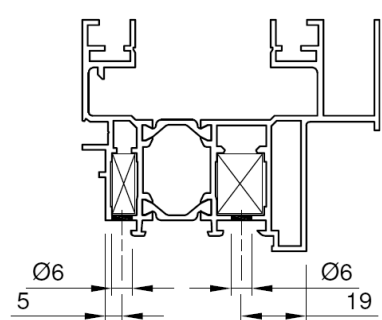
GY1120  
GY1104



Dormant :

GY1117

Cassette **FY7002**



Dormant :

GY1119

Usinage dormants

## Drainage 2 rails 2 vantaux

■ **OUTIL: WU0031**

Voir fiche outil pour usinage

**Préconisations de drainage :**

**L < 2000 :**

1a : 2 drainages,  
2a : 3 drainages.

**2000 ≤ L ≤ 3000 :**

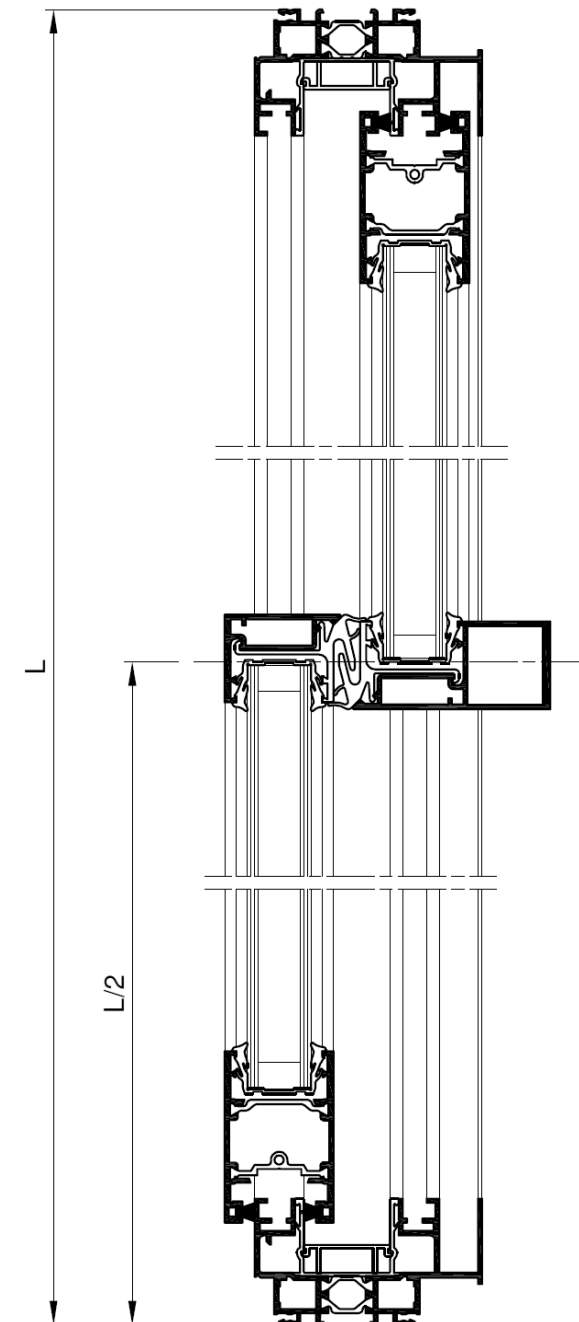
1a : 3 drainages,  
2a : 5 drainages.

**3000 < L :**

1a : 4 drainages,  
2a : 6 drainages.

*Remarque :*

1a : drainage équipé de  
clapets anti-refoulement **401003**  
2a : drainage seul

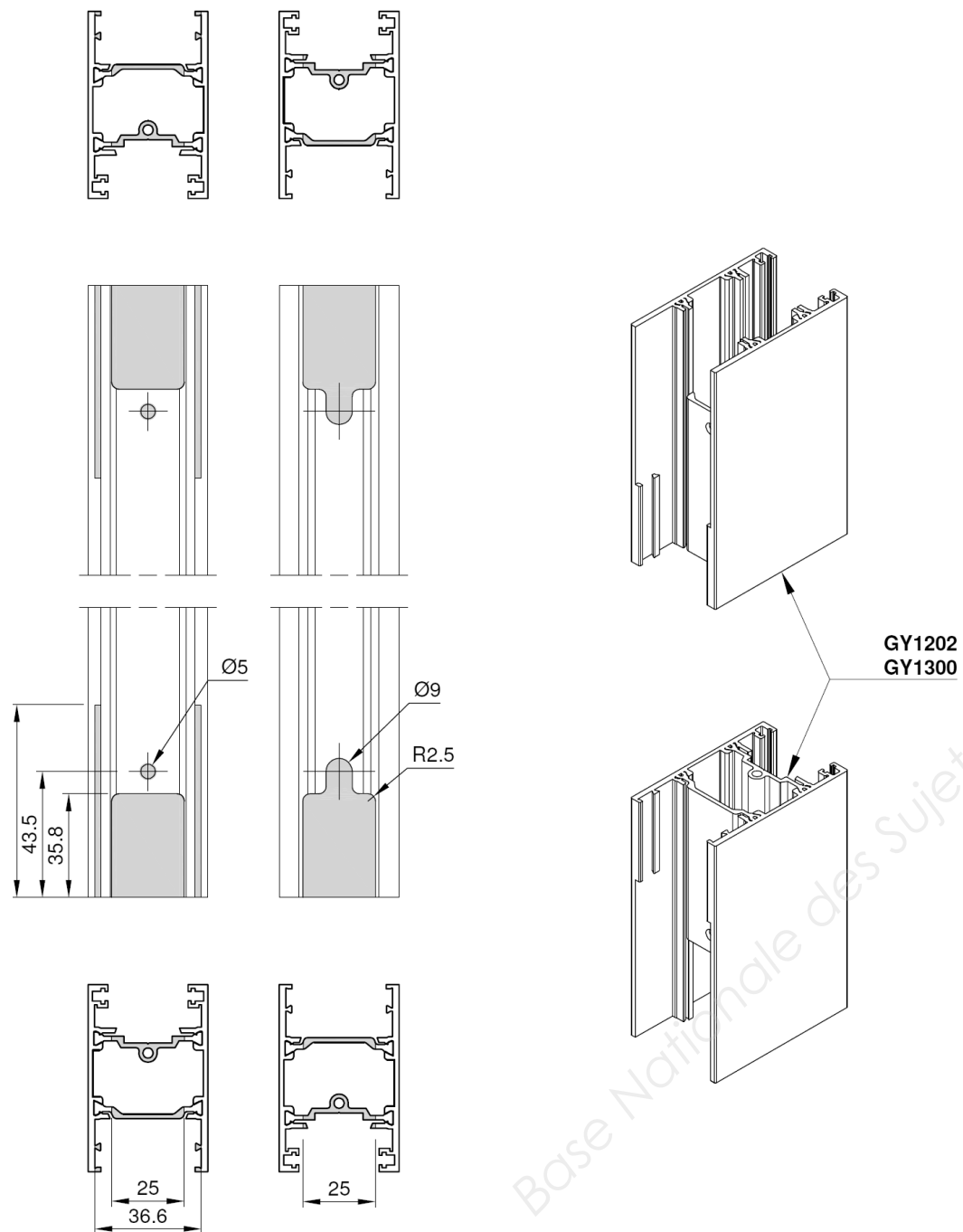


Usinage ouvrants

### Montants latéraux

### Montants latéraux renforcés

■ OUTIL = WU0030  
voir fiche outil pour usinage

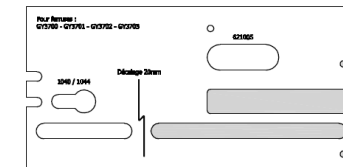


Usinage ouvrants

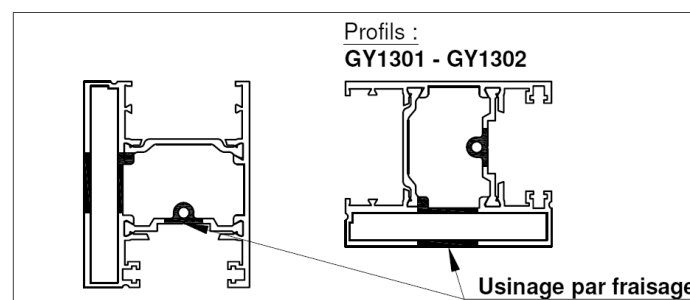
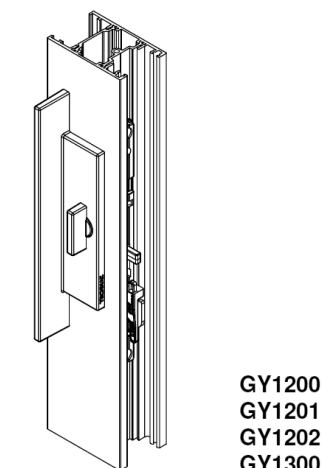
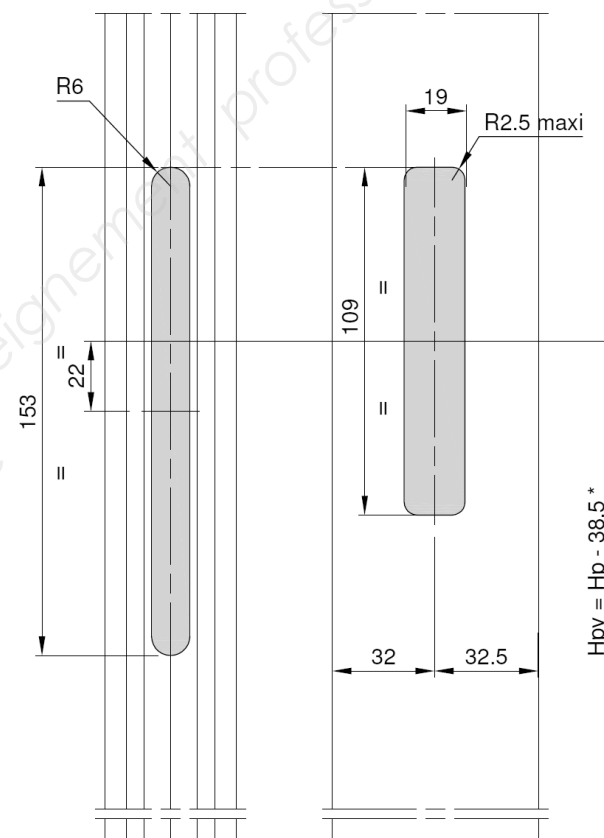
### Fermeture vantail de service

■ OUTIL : GY7002  
Voir fiche outil pour usinage

■ OUTIL : plaque à copier GY7003



\* Hpv = Hauteur poignée vantail  
Dans le cas d'une intégration frappe,  
voir le catalogue conception

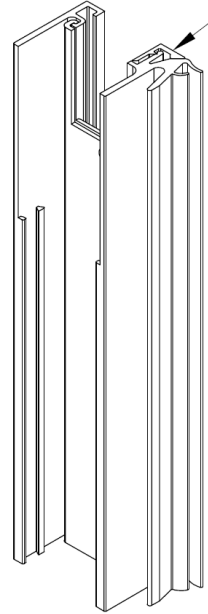


SEC-000040624

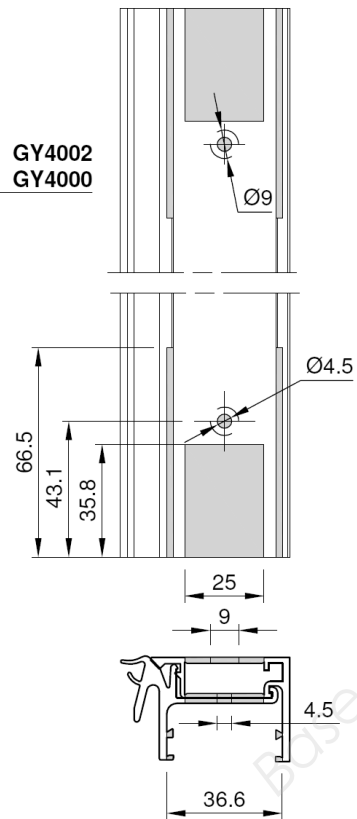
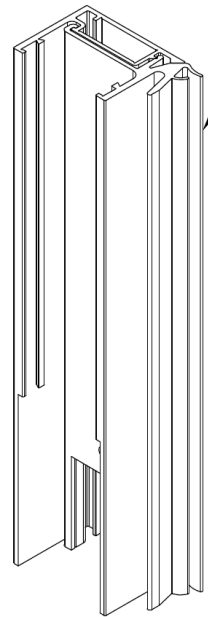
Usinage ouvrants

### Montants centraux

GY2200  
GY2302

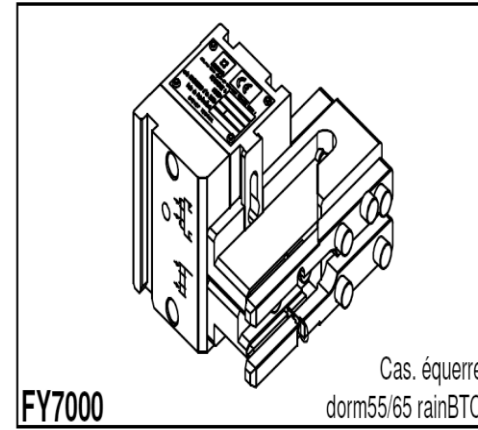
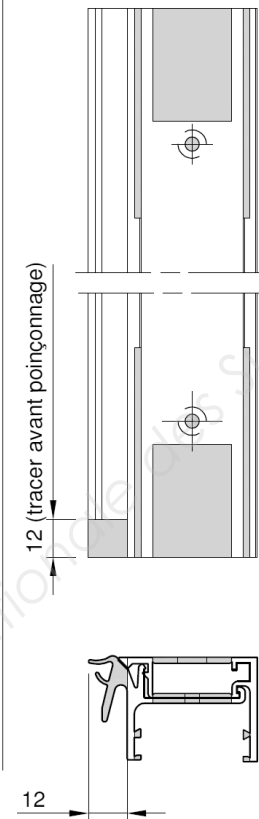


GY4002  
GY4000

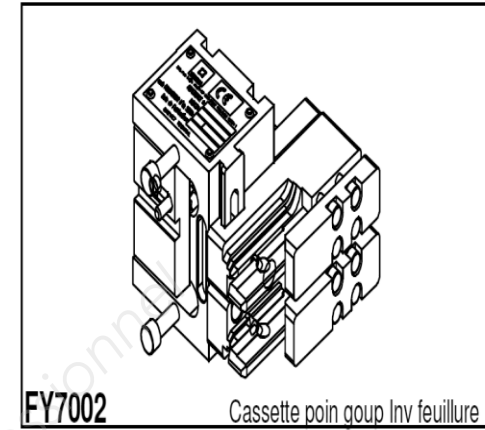


■ OUTIL: WU0030  
Voir fiche outil pour usinage

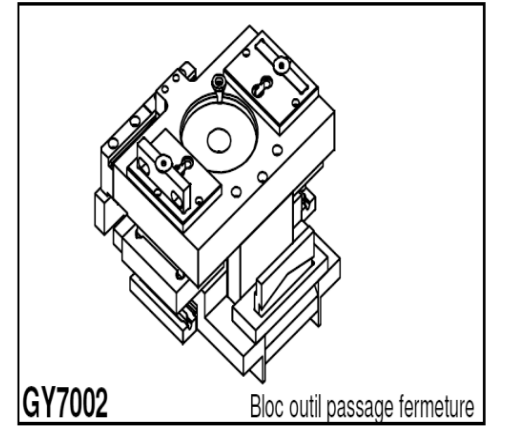
Variante : Seuil PMR



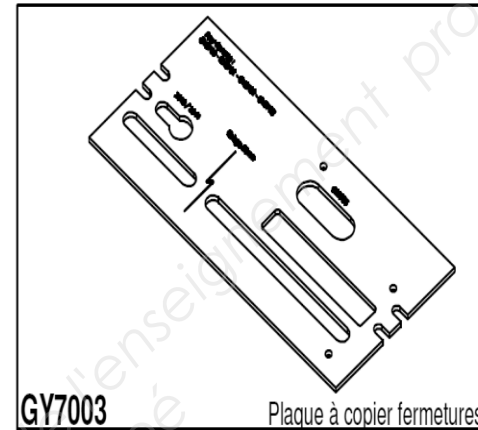
FY7000



FY7002



GY7002



GY7003



WU0004



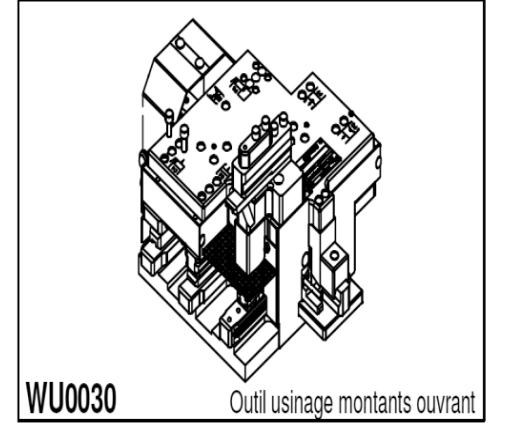
WU0005



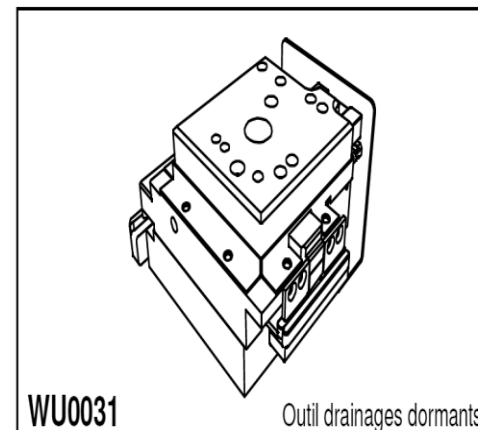
WU0008



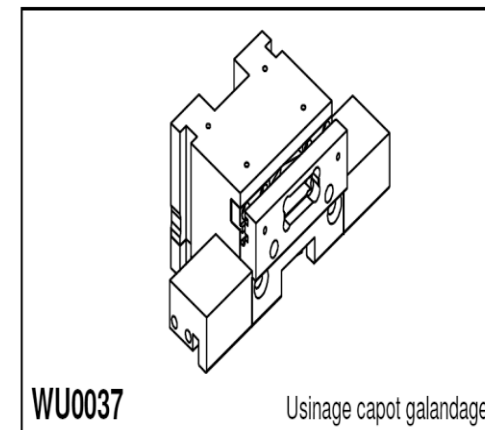
WU0009



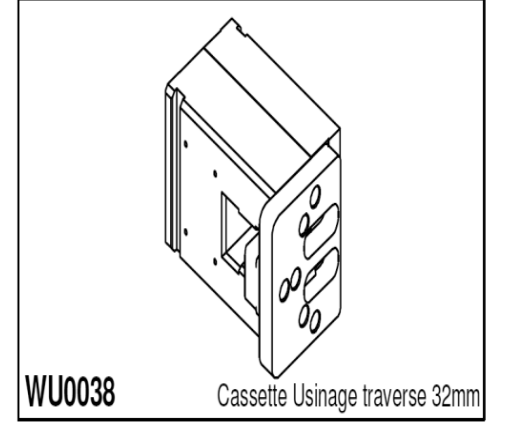
WU0030



WU0031



WU0037



WU0038